

PŮDORYS 8NP

II. ETAPA



I. ETAPA



852

851

850

POUŽITÉ ZNAČKY A SYMBOLY :

- Spínač - jednopólový 230V/10A (řazení 1) , IP30
- Tlačítkový ovladač s N svorkou a signální dlouhkovou (řazení 1/05)
- Zásuvka 230V/16A , IP30
- Společná sestava dvou zásuvek 230V/16A, IP30
- Vodorovná sestava dvou přístrojů - dvojitý rámeček
- Zásuvka 230V/16A, IP44, zapuštěná montáž
- Nové hřístěné svítidlo s LED světelným zdrojem E27
- Nové stropní svítidlo s LED světelným zdrojem E27
- Nové podlinkové LED svítidlo, délka 60cm, IP40
- Stávající nouzové svítidlo - zůstává v provozu

VNĚJŠÍ VLVIV: VNITŘNÍ PROSTORY: AA4, AB4, BA1, BA3, BC2, BD4, CA1, CB2  
VV UVNITŘ OBJEKTU JSOU DLE ČSN 33 2000-5-51 ed3 POVAŽOVÁNY ZA NORMÁLNÍ  
STÁVAJÍCÍ INSTALACE (POKOJE) - STRÍDAVÁ SÍŤ: 1+PEN, 50Hz AC, 230V, TN-C  
NOVÁ INSTALACE - STRÍDAVÁ SÍŤ: 1+N+PE, 50Hz AC, 230V, TN-C-S  
OCHRANNA OPATŘENÍ PŘED ÚRAZENÍM EL.PROUDEM DLE ČSN 33 2000-4-41 ed.3:  
ZÁKLADNÍ OCHRANY: IZOLACI, PŘEPÁŽKAMI A KRYTÍM  
OCHRANY PŘI PORUŠE: AUTOMATICKÝM ODPOJENÍM OD ZDROJE JISTIČÍ  
DOPLŇKOVÁ OCHRANA: PROUDOVÝMI CHRÁNIČI S I<sub>d</sub> = 30mA, DOPLŇJUCÍM POSPOJOVÁNÍM

- Tlačítko a tlačko nouzového volání TH-07.2 stavající nouzové signalizace (INS) Codaco
- Tlačítko nouzového volání TK-07.2 stavající nouzové signalizace (INS) Codaco
- Doplňující ochranné pospojování vodičů CY 2,5mm<sup>2</sup>, zel./bíl. v koupelně
- PVC vlnáčeč lišta LHD 50x20 uložená pod stropem
- Nové vedení NS - kabel UTP cat5e v PVC trubce/lišti
- Stávající vedení NS - kabel UTP cat5e ukončený v ústředně NS v sestmě
- Kabel CYKY-0 3x15 - ovládání ventilátoru tlačítkovými ovladači SF
- Svazek kabelů uložený v PVC vlnáči liště LHD 40x40\_HD na stropu
- Svazek kabelů uložený v duté přídce ze SDK

POZNÁMKA :

Stávající zařízení silnoproudé elektrotechniky v prostorách kuchyňských linek a koupelen, včetně bytových rozvodnic a bytových zvukových tlačítek na chodbě, budou demontovány a nebudou v nové instalaci použity  
V betonových panelech (koupelny, chodby, kuchynky) osadí přístroje pod omítku ve výšce 120cm , v kuchyňských linkách 105cm a zásuvky 230V pro chladničky ve výšce 70cm nad podlahou, případně podle požadavků investora . Kabelové přívody pro přístroje osazené pod omítkou budou uloženy rovněž pod omítkou.  
Stávající zařízení nouzové signalizace v koupelnách - nástěnná tlačítka nouzového volání TK-07.2 a TH-07.2 s táhlem demontovat na náhradní díly.  
Místo a výšku osazení nástěnných tlačítek nouzového volání se shruovými tahy upřesní v průběhu realizace investor akce. Propojení tlačítek nouzového volání realizovat kabely UTP Cat5e uloženy v PVC příčkách a podhledech, svody z podhledu do tlačítek NS s tahy uložit do PVC vlnáčových lišt LV 17x17.  
V koupelnách bude provedeno doplňující ochranné pospojování vodovodních baterií vodičů CY 2,5mm<sup>2</sup> dle požadavků čl.701.415.2 ČSN 33 2000-701 ed.2  
Pracovní prostory kuchyňských linek budou osvětleny podlinkovými LED svídlidy délky 60cm.  
Kabelová vedení pro ovládání ventilátorů V9 - V16, instalovaných na střeše, budou v instalačních sáčcích uložena pevně na povrchu.

**Ochrana ventilátorů instalovaných na střeše před úderem blesku:**  
Všechny kovové konstrukce ventilátorů pro odvětrání koupelen, instalované v I. a II.etapě, nebudou na střeše galvanicky spojeny se stávající mřížovou jímací soustavou, ale budou opatřeny oddělymi, od konstrukci ventilátorů izolované uloženy tyčovými jímací IP 1,5 18, 10 AlMgSi, osazenými na betonových podstavcích P89. Tyčové jímáče budou umístěny vřdu uprostřed mezi sousedními ventilátory (jeden jímáč IP 1,5 AlMgSi) bude zajišťovat ochranu dvou ventilátorů. Např V1 - V2, V3 - V5, atd. . Pro krajní ventilátory V14 a V16 budou instalovány samostatné tyčové jímáče. Jímáče budou připojeny na stávající úsvit AlMgSi 50mm<sup>2</sup> uloženy na podporách PV216 (výška 10cm).  
Jímáče JRT1,5 budou osazený ca. 130cm od konstrukci ventilátorů, min.dostatečná vzdálenost "s" = 60cm bude dodržena, ochranný úhel jímáče α= 76°.  
Kovová VZ1 potrubí budou v instalačních sáčcích v I.NP připojena vodiči H07VV-K 6mm<sup>2</sup> zel./bíl. na stávající uzemnění v technické suteluru.

II. ETAPA



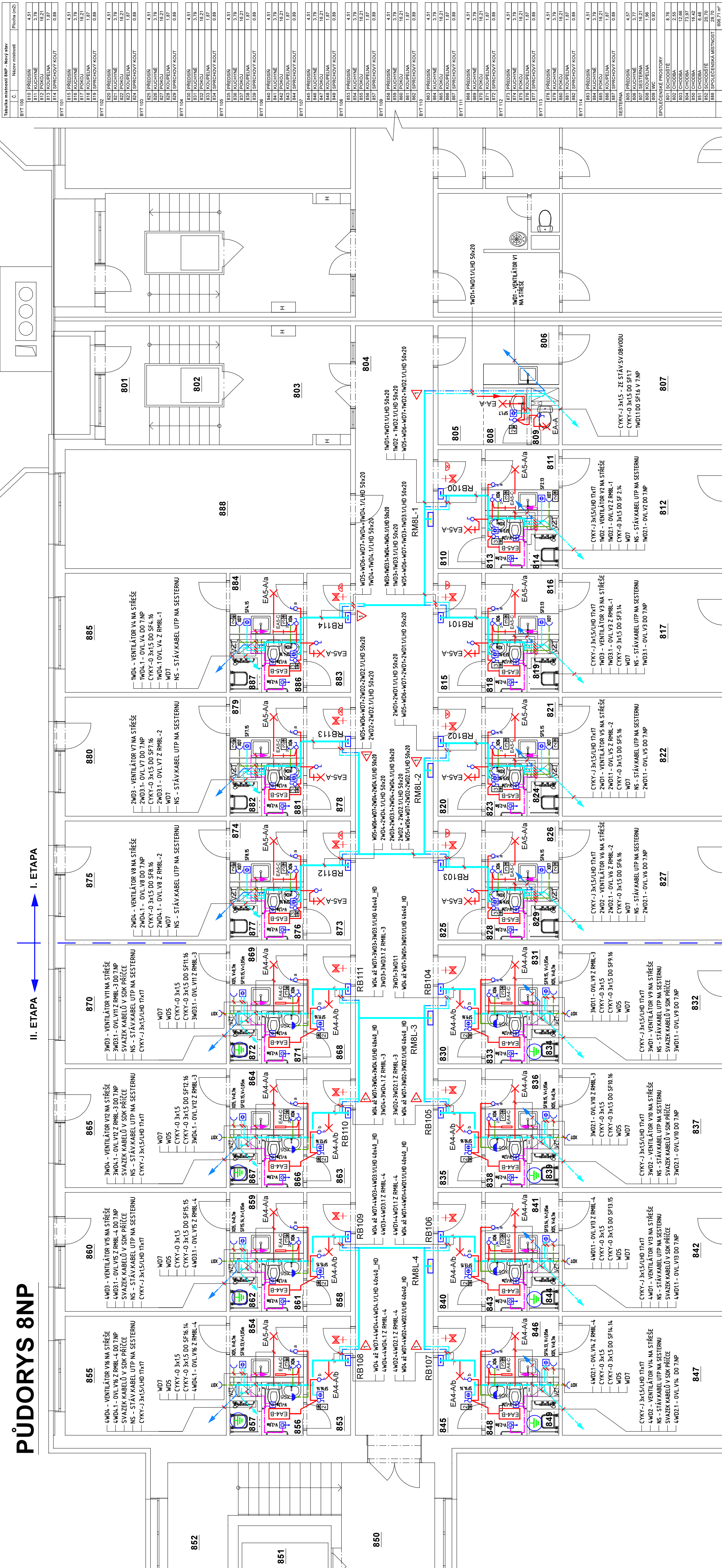
I. ETAPA



SVĚTLIDLA :

- A - PŘÍSAZENÉ KRUHOVÉ D=300mm S OBJÍMKOU E27, KRYT OPÁL PMMA, IP40, SVĚTELNÝ ZDROJ LED ŽÁROVKA E27 230V, 9W, 4100K, 806lm
- B - LED VESTAŇNÝ PANEĽ 596x296x15mm, DRIVER 500mA, 26W, 3800K, 2600lm, IP40, OSAZENÝ V SDK PODHLEDU V RÁMEČKU OTVĚSTRAM 8600
- C - PODLINKOVÉ LED SVĚTLIDLO 18W/230V, 4000K, 2000lm, DÉLKA 60cm, IP40, TŘ.OCHR.II

VEDOUcí PROJEKCE		AUTORIZACE		VYPRACOVÁN	
ING. STANISLAV BREJCHA		ING. ETING. TOMÁŠ NEDUCHAL		KAREL KOŠ	
BRNĚNSKÁ 4802NA		695 01 HODONÍN		695 01 HODONÍN	
TEL. 518 354 726		TEL. 518 354 726		TEL. 518 354 726	
STAVEBNÍK: DOMOV PRO SENIORY BAŽANTNICE, P. O. TR. BRÍ ČAPKU 3273, 695 01 HODONÍN		LOKALITA: PARC. Č. 5952/1, Č. P. 3273, K.U. HODONÍN		STUPEŇ	
STAVBA:		REKONSTRUKCE KOUPELNĚ V POKOJÍCH DOMOVA PRO SENIORY BAŽANTNICE A REKONSTRUKCE STOUPAČNÍCH POTRUBÍ		ČÍSLO PÁRE	
OBSAH:		Zařízení silnoproudé a slaboproudé elektrotechniky v 8.NP		DATUM	
				27.05.2025	
				STUPEŇ	
				6x44	
				FORMAT	
				2020-010	
				ZÁKAZKA ČÍSLO	
				1. 75	
				MĚŘÍTKO	
				ČÍSLO VÝKRESU	
				ELEKTRO	
				D.1.4.4 - 04	



PŮDORYS 8NP

II. ETAPA

I. ETAPA

Tabulka místností 8NP - Nový stav	C	Nazev místnosti	Plocha (m2)
BYT 100			
810	PŘEDSÍN	4.51	
811	KUCHYNĚ	3.79	
812	POKOJ	16.21	
813	KOUPELNA	16.21	
814	SPRCHOVÝ KOUT	0.89	
BYT 101			
815	PŘEDSÍN	4.51	
816	KUCHYNĚ	3.79	
817	POKOJ	16.21	
818	KOUPELNA	16.21	
819	SPRCHOVÝ KOUT	0.89	
BYT 102			
820	PŘEDSÍN	4.51	
821	KUCHYNĚ	3.79	
822	POKOJ	16.21	
823	KOUPELNA	16.21	
824	SPRCHOVÝ KOUT	0.89	
BYT 103			
825	PŘEDSÍN	4.51	
826	KUCHYNĚ	3.79	
827	POKOJ	16.21	
828	KOUPELNA	16.21	
829	SPRCHOVÝ KOUT	0.89	
BYT 104			
830	PŘEDSÍN	4.51	
831	KUCHYNĚ	3.79	
832	POKOJ	16.21	
833	KOUPELNA	16.21	
834	SPRCHOVÝ KOUT	0.89	
BYT 105			
835	PŘEDSÍN	4.51	
836	KUCHYNĚ	3.79	
837	POKOJ	16.21	
838	KOUPELNA	16.21	
839	SPRCHOVÝ KOUT	0.89	
BYT 106			
840	PŘEDSÍN	4.51	
841	KUCHYNĚ	3.79	
842	POKOJ	16.21	
843	KOUPELNA	16.21	
844	SPRCHOVÝ KOUT	0.89	
BYT 107			
845	PŘEDSÍN	4.51	
846	KUCHYNĚ	3.79	
847	POKOJ	16.21	
848	KOUPELNA	16.21	
849	SPRCHOVÝ KOUT	0.89	
BYT 108			
850	PŘEDSÍN	4.51	
851	KUCHYNĚ	3.79	
852	POKOJ	16.21	
853	KOUPELNA	16.21	
854	SPRCHOVÝ KOUT	0.89	
BYT 109			
855	PŘEDSÍN	4.51	
856	KUCHYNĚ	3.79	
857	POKOJ	16.21	
858	KOUPELNA	16.21	
859	SPRCHOVÝ KOUT	0.89	
BYT 110			
860	PŘEDSÍN	4.51	
861	KUCHYNĚ	3.79	
862	POKOJ	16.21	
863	KOUPELNA	16.21	
864	SPRCHOVÝ KOUT	0.89	
BYT 111			
865	PŘEDSÍN	4.51	
866	KUCHYNĚ	3.79	
867	POKOJ	16.21	
868	KOUPELNA	16.21	
869	SPRCHOVÝ KOUT	0.89	
BYT 112			
870	PŘEDSÍN	4.51	
871	KUCHYNĚ	3.79	
872	POKOJ	16.21	
873	KOUPELNA	16.21	
874	SPRCHOVÝ KOUT	0.89	
BYT 113			
875	PŘEDSÍN	4.51	
876	KUCHYNĚ	3.79	
877	POKOJ	16.21	
878	KOUPELNA	16.21	
879	SPRCHOVÝ KOUT	0.89	
BYT 114			
880	PŘEDSÍN	4.51	
881	KUCHYNĚ	3.79	
882	POKOJ	16.21	
883	KOUPELNA	16.21	
884	SPRCHOVÝ KOUT	0.89	
BYT 115			
885	PŘEDSÍN	4.51	
886	KUCHYNĚ	3.79	
887	POKOJ	16.21	
888	KOUPELNA	16.21	
889	SPRCHOVÝ KOUT	0.89	
BYT 116			
890	PŘEDSÍN	4.51	
891	KUCHYNĚ	3.79	
892	POKOJ	16.21	
893	KOUPELNA	16.21	
894	SPRCHOVÝ KOUT	0.89	
BYT 117			
895	PŘEDSÍN	4.51	
896	KUCHYNĚ	3.79	
897	POKOJ	16.21	
898	KOUPELNA	16.21	
899	SPRCHOVÝ KOUT	0.89	
SPLEČENSKÉ PROSTORY			
801	PROSTORY	6.76	
802	CHODBA	2.95	
803	CHODBA	2.95	
804	CHODBA	2.95	
805	CHODBA	2.95	
806	CHODBA	2.95	
807	CHODBA	2.95	
808	CHODBA	2.95	
809	CHODBA	2.95	
810	CHODBA	2.95	
811	CHODBA	2.95	
812	CHODBA	2.95	
813	CHODBA	2.95	
814	CHODBA	2.95	
815	CHODBA	2.95	
816	CHODBA	2.95	
817	CHODBA	2.95	
818	CHODBA	2.95	
819	CHODBA	2.95	
820	CHODBA	2.95	
821	CHODBA	2.95	
822	CHODBA	2.95	
823	CHODBA	2.95	
824	CHODBA	2.95	
825	CHODBA	2.95	
826	CHODBA	2.95	
827	CHODBA	2.95	
828	CHODBA	2.95	
829	CHODBA	2.95	
830	CHODBA	2.95	
831	CHODBA	2.95	
832	CHODBA	2.95	
833	CHODBA	2.95	
834	CHODBA	2.95	
835	CHODBA	2.95	
836	CHODBA	2.95	
837	CHODBA	2.95	
838	CHODBA	2.95	
839	CHODBA	2.95	
840	CHODBA	2.95	
841	CHODBA	2.95	
842	CHODBA	2.95	
843	CHODBA	2.95	
844	CHODBA	2.95	
845	CHODBA	2.95	
846	CHODBA	2.95	
847	CHODBA	2.95	
848	CHODBA	2.95	
849	CHODBA	2.95	
850	CHODBA	2.95	
851	CHODBA	2.95	
852	CHODBA	2.95	
853	CHODBA	2.95	
854	CHODBA	2.95	
855	CHODBA	2.95	
856	CHODBA	2.95	
857	CHODBA	2.95	
858	CHODBA	2.95	
859	CHODBA	2.95	
860	CHODBA	2.95	
861	CHODBA	2.95	
862	CHODBA	2.95	
863	CHODBA	2.95	
864	CHODBA	2.95	
865	CHODBA	2.95	
866	CHODBA	2.95	
867	CHODBA	2.95	
868	CHODBA	2.95	
869	CHODBA	2.95	
870	CHODBA	2.95	
871	CHODBA	2.95	
872	CHODBA	2.95	
873	CHODBA	2.95	
874	CHODBA	2.95	
875	CHODBA	2.95	
876	CHODBA	2.95	
877	CHODBA	2.95	
878	CHODBA	2.95	
879	CHODBA	2.95	
880	CHODBA	2.95	
881	CHODBA	2.95	
882	CHODBA	2.95	
883	CHODBA	2.95	
884	CHODBA	2.95	
885	CHODBA	2.95	
886	CHODBA	2.95	
887	CHODBA	2.95	
888	CHODBA	2.95	
889	CHODBA	2.95	
890	CHODBA	2.95	
891	CHODBA	2.95	
892	CHODBA	2.95	
893	CHODBA	2.95	
894	CHODBA	2.95	
895	CHODBA	2.95	
896	CHODBA	2.95	
897	CHODBA	2.95	
898	CHODBA	2.95	
899	CHODBA	2.95	